

**GRUPY
PRODUKTOWE**

24

43

54

SKV

Przewody / rury turbiny, chłodnicy i ssące

Cena zamiennika, jakość oryginału!



Znajdziesz na → www.skv.pl → Wybór samochodu → Wszystkie części

Materiały prezentacyjne firmy ESEN właściciela marki SKV / 2024



Przewody / rury turbiny, chłodnicy i ssące

atuty produktu

W ofercie marki SKV znajdziemy aż 9 rodzajów przewodów, węży i rur.

Są to: **przewody turbiny, chłodnicy, ssące**, olejowe, wentylacji skrzyni korbowej, układu kierowniczego, nagrzewnicy, klimatyzacji oraz przelewowe. Łączna liczba części SKV w tej grupie produktowej sięga niemal **2500 indeksów**. Skoncentrujemy się na pierwszych trzech punktach.

Przewody / rury turbiny - powietrza doładowującego



24SKV002
Przewód turbiny
I VAG

znane także jako przewody turbosprężarki, są **kluczowymi elementami zasilania turbosprężarki** w silniku. Służą do transportowania powietrza w "układzie turbo", co jest niezbędne dla optymalnej pracy silnika.

Przewody / rury chłodnicy



24SKV310
Przewód chłodnicy
I OPEL

łączą elementy układu chłodzenia silnika, umożliwiając przepływ płynu chłodzącego między chłodnicą, termostatem a innymi częściami systemu. Dzięki swojej konstrukcji absorbują wibracje i ruchy silnika, co zapewnia stabilność i efektywność całego systemu chłodzenia.

Przewody / rury ssące - dolotowe powietrza



24SKV476
Przewód ssący
I AUDI

to **elementy układu dolotowego silnika**, które odpowiadają za doprowadzanie powietrza do jednostki napędowej w pojazdach spalinowych.

Co cechuje przewody i rury:



Materiały
wysokiej jakości



3 LATA
Gwarancji



Dopasowanie
bezproblemowy
montaż



TecDoc ID
4969



Certyfikat
ASTM



Certyfikat
ISO



Certyfikat
IEC



Znajdziesz na → www.skv.pl → Wybór samochodu → **Wszystkie części**

Materiały prezentacyjne firmy ESEN właściciela marki SKV / 2024



Przewody / rury turbiny, chłodnicy i ssące

materiały

Materiały używane do produkcji rur i węży marki SKV cechują się wysoką jakością, zapewniając niezawodność i trwałość **potwierdzoną 3-letnią gwarancją**. Składają się one z materiałów odpornych na warunki eksploatacyjne, co gwarantuje skuteczne działanie i długą żywotność w różnych warunkach użytkowania.

Guma EPDM

to elastyczny materiał polimerowy, który charakteryzuje się odwracalną deformacją. Zachowuje swoje właściwości w zakresie temp. od -40° C do 110° C oraz wykazuje niezwykłą odporność na oleje, smary na bazie silikonu, płyny hydrauliczne, starzenie oraz promieniowanie UV.

Poliamid PA 6

to niezawodny materiał o doskonałych parametrach i wysokich właściwościach antyfrukcyjnych. Dzięki swojej wytrzymałości, sztywności oraz lekkości, tarnamid znajduje zastosowanie m.in. w produkcji węży ciśnieniowych. Posiada wysoką zdolność do tłumienia drgań, a przy tym wykazuje wytrzymałość mechaniczną.

Silikon

to elastomer o wyjątkowych właściwościach, takich jak szeroki zakres temperatury od -60° C do +220° C (do +315° C) i doskonała odporność na starzenie cieplne i atmosferyczne. Jego hydrofobowość, antyadhezyjność powierzchni sprawiają, że jest idealnym materiałem do produkcji węży i rur SKV. Występuje w różnych kolorach.

TPEE

to termoplastyczny elastomer poliestrowy, charakteryzujący się wysoką wytrzymałością mechaniczną, odpornością na uderzenia, oleje, chemikalia oraz szeroki zakres temperatur roboczych (-70° C do 200° C). Elastyczność oraz odporność na starzenie sprawiają, że jest często stosowanym materiałem w branży motoryzacyjnej.

Włókna aramidowe

takie jak Kevlar czy Twaron, stosowane są jako oplot w węzłach silnikowych, w celu zwiększenia ich wytrzymałości na działanie wysokiego ciśnienia panującego w układach podczas pracy silnika. Materiał ten, wymaga dwukrotnie większej energii do zerwania niż włókna węglowe i czterokrotnie większej niż stal o podobnym przekroju.

Stal nierdzewna 304

to stop metali, w którym głównym składnikiem jest chrom, co zapewnia odporność na korozję. Wytrzymałość mechaniczna i odporność na działanie wysokich temperatur, sprawiają, że jest doskonałym materiałem do produkcji sztywnych przewodów, a także obejm, złączy i oplotów.

Aluminium

to lekki i wytrzymały metal, charakteryzujący się dobrą odpornością na korozję. Idealnie nadaje się do wykonania sztywnych magistrali, okuć oraz złączy węży SKV.



Znajdziesz na → www.skv.pl → Wybór samochodu → Wszystkie części

Materiały prezentacyjne firmy ESEN właściciela marki SKV / 2024



Przewody / rury turbiny

informacje

Ciśnienie dotądowania turbiny w standardowych silnikach oscyluje między 0,4 a 1,1 bara, podczas gdy w samochodach usportowionych może sięgnąć nawet 2,5 bara. Wysokie ciśnienie dotądowania może prowadzić do uszkodzenia elementów silnika, dlatego **rury turbo SKV są poddawane rygorystycznym testom** wytrzymałościowym, obejmującym m.in. badanie na rozciąganie, wytrzymałość przy zerwaniu, gięcie oraz prace w różnych zakresach temperatur, odporność na starzenie oraz ciśnienie rozrywające.

PONAD
1400
MODELI

Rur i przewodów
powietrza
dotądowania

Marka SKV zapewnia zróżnicowaną ofertę turbo rur dostosowanych do pojazdów osobowych i dostawczych.

Przewody powietrza dotądowującego zgodnie ze specyfikacją techniczną mogą być wyposażone w dodatkowe akcesoria identyczne z oryginalnymi, na przykład:

24SKV009

Przewód wyposażony w uchwyt i okucia w postaci szybkozłączy z uszczelką



24SKV012

Przewód wyposażony w konektor z uszczelką



24SKV084

Przewód bez złączy i obejm



24SKV148

Przewód z tworzywowym złączem ze sprężyną, opaską zaciskową oraz stalowym opłotem



24SKV149

Przewód wyposażony w nierdzewną obejmę



3

3-warstwowe

Przewód powietrza dotądowującego z gumy EPDM składa się z trzech warstw: zewnętrznej - wykonanej z EPDM odpornego na trudne warunki pracy środkowej - z włókien aramid (kevlar) podnoszących wytrzymałość mechaniczną wewnętrzną - z EPDM dla elastyczności i szczelności.



EPDM
KEVLAR



SILIKON
POLIESTER



≥ 5 mm



-40 °C / 220 °C



8

8-warstwowe

Rura turbo z gumy silikonowej składa się z ośmiu warstw, gdzie warstwy silikonu są naprzemiennie ułożone z matą poliestrową, co zapewnia wyjątkową wytrzymałość i elastyczność, niezbędną w samochodach z turbodoładowanymi silnikami.



Max 4,5 bar

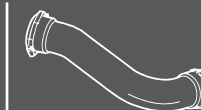


LAB TESTED



Znajdziesz na → www.skv.pl → Wybór samochodu → Wszystkie części → Zasilanie powietrzem → **Przewód powietrza dotądowującego**

Materiały prezentacyjne firmy ESEN właściciela marki SKV / 2024



Przewody / rury chłodnicy

informacje

Przewody i rury chłodzenia są integralną częścią systemu cieczy chłodniczej we wszystkich pojazdach napędzanych silnikiem spalinowym. Ich głównym zadaniem jest sprawnie transportować płyn chłodzący w układzie chłodzenia, co pozwala utrzymać silnik w optymalnej temperaturze, zwykle **między 90 a 100° Celsjusza**. Ponieważ pracujący silnik generuje wysokie temperatury i ciśnienie, warto przy wyborze węży lub przewodu zwrócić uwagę na rodzaj materiału, z jakiego jest wykonany.

BLISKO
500
MODELI

Przewodów
i węży chłodnicy

Produkty marki SKV charakteryzują się niezwykłą trwałością oraz starannym doбором materiałów, co gwarantuje niezawodność i wysoką efektywność działania.

W zależności od ich zastosowania, oferujemy węże i przewody wykonane z różnorodnych materiałów, takich jak:

24SKV205

Połączenie sztywnych i elastycznych materiałów:
• Guma EPDM • Poliamid PA 6
• Stal nierdzewna



24SKV284

Tworzywo sztuczne:
• EPDM • Poliamid PA 6



43SKV606

Połączenie sztywnych i elastycznych materiałów:
• Guma EPDM • Stal 304



54SKV187

Aluminiowa magistrala cieczy



43SKV611

Elastyczny przewód:
• Silikon



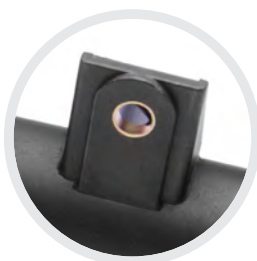
-40 °C / 150 °C



Max 10 bar



LAB TESTED



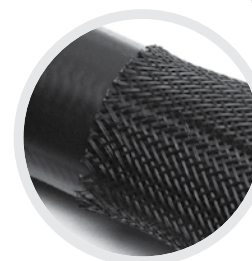
Uchwyty montażowe

Sztywne przewody układu chłodzenia marki SKV wyposażone są w uchwyty montażowe, co zapewnia bezproblemowy montaż w miejsce oryginalnej części.



Odpowietrzniki

zapobiegają powstawaniu kieszeni powietrznych w układzie chłodzenia. Usuwanie powietrza za pomocą odpowietrzników znacząco przyspiesza montaż przewodów układu chłodzenia.



Maty ochronne

Maty ochronne. Przewody chłodzenia, umieszczone w pobliżu innych elementów silnika, narażone są na przetarcia i uszkodzenia. Zastosowanie mat ochronnych zapobiega takim uszkodzeniom



Znajdziesz na → www.skv.pl → Wybór samochodu → Wszystkie części → Chłodzenie

Materiały prezentacyjne firmy ESEN właściciela marki SKV / 2024

Przewody / rury ssące - dolotowe powietrza

informacje

Układ dolotowy silnika spalinowego

odpowiada za doprowadzanie powietrza do silnika spalinowego. Standardowy układ dolotowy składa się z filtra powietrza, **przewodu dolotowego powietrza** oraz kolektora dolotowego, czasem jednak może zawierać dodatkowe elementy, takie jak przewód odpowietrzania komory korbowej z separatorem oleju. Przewód powietrza doładowującego marki SKV najpierw doprowadza powietrze do filtra, który usuwa z niego zanieczyszczenia stałe oraz wilgoć, a następnie za pomocą **przeptywomierza** (grupa 07SKV) powietrze jest kierowane do **przepustnicy** (grupa 12SKV) oraz **kolektora ssącego** (grupa 49SKV) lub turbosprężarki.

BLISKO
200
MODELI

Przewodów i rur
ssących powietrza
dolotowego

Rury i przewody ssące marki SKV dzieli się ze względu na miejsce montażu na dwie główne grupy: **1** montowane przed filtrem powietrza **2** montowane za filtrem powietrza.

43SKV911
Przewód ssący,
filtra powietrza



43SKV916
Przewód ssący, filtra powietrza



24SKV487
Przewód ssący



24SKV469
Przewód ssący



24SKV481
Przewód ssący



Czujnik temperatury

Przewody dolotowe SKV, zależnie od specyfikacji, posiadają port do montażu czujnika temperatury, a w niektórych przypadkach, takich jak **model 24SKV419**, są dostępne w komplecie z czujnikiem.



Przewód odpowietrzający

Przewody ssące powietrza firmy SKV, na przykład **model 24SKV416**, mogą być wyposażone w węże odpowietrzające, które są elementami układu odpowietrzenia skrzyni korbowej.



Konektor

to rodzaj kołnierza wykonanego z materiału EPDM, który łączy przewód z innym elementem układu dolotowego. Sprężynka ze stali nierdzewnej pełni funkcję zawleczki, zapewniając stabilne i szczelne połączenie.



Obejma

Węże ssące firmy SKV mogą być instalowane za pomocą obejm zaciskowych wykonanych z wysokiej jakości stali nierdzewnej 304.

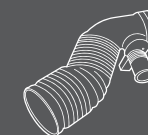


Opakowanie: Węże i przewody marki SKV, są pakowane w folię z hologramem potwierdzającym oryginalność produktu.



Znajdziesz na → www.skv.pl → Wybór samochodu → Wszystkie części → **Zasilanie powietrzem**

Materiały prezentacyjne firmy ESEN właściciela marki SKV / 2024



Zostań częścią SKV

kontakt

Zadzwoń do nas
887 422 228

Napisz do nas
hurt@skv.pl

Dołącz do grupy SKV i zyskaj!

Bezpłatne materiały reklamowe marki SKV

Korzystne warunki współpracy na przejrzystych zasadach

Dostęp do naszej platformy zakupowej www.SKV.pl

Płynność dostaw

Średnio 210 nowości produktowych w miesiącu

Darmowe dostawy

Wygodne warunki rozliczeniowe

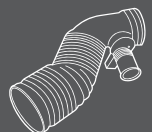
Wsparcie serwisowe



SKV to fabrycznie nowe części:

- wykonane wg tych samych rygorystycznych norm produkcyjnych co części OE;
- wytwarzane na tych samych liniach produkcyjnych co części wiodących producentów na świecie;
- poddawane takim samym kontrolom jakości co części OE.

SKV - cena zamiennika, jakość oryginału



Znajdziesz na → www.skv.pl → Wybór samochodu → Wszystkie części

Materiały prezentacyjne firmy ESEN właściciela marki SKV / 2024